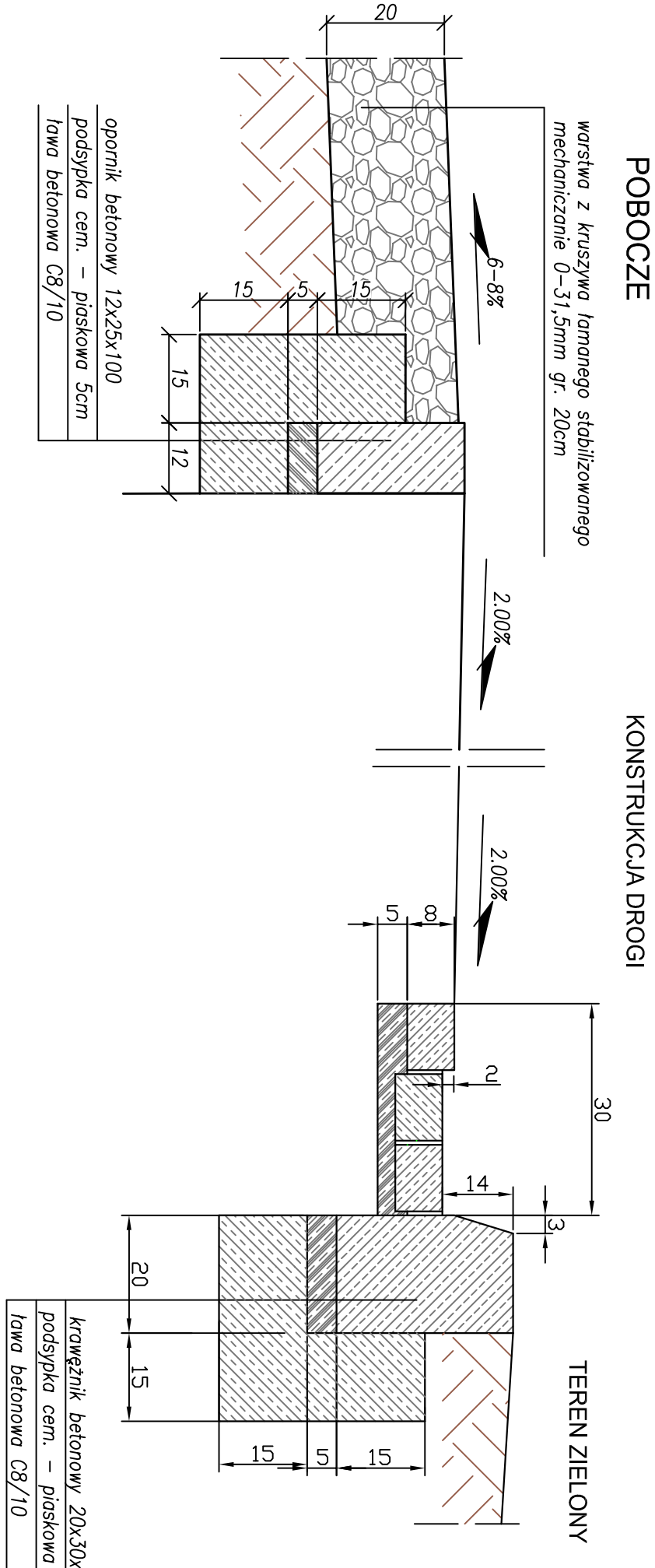
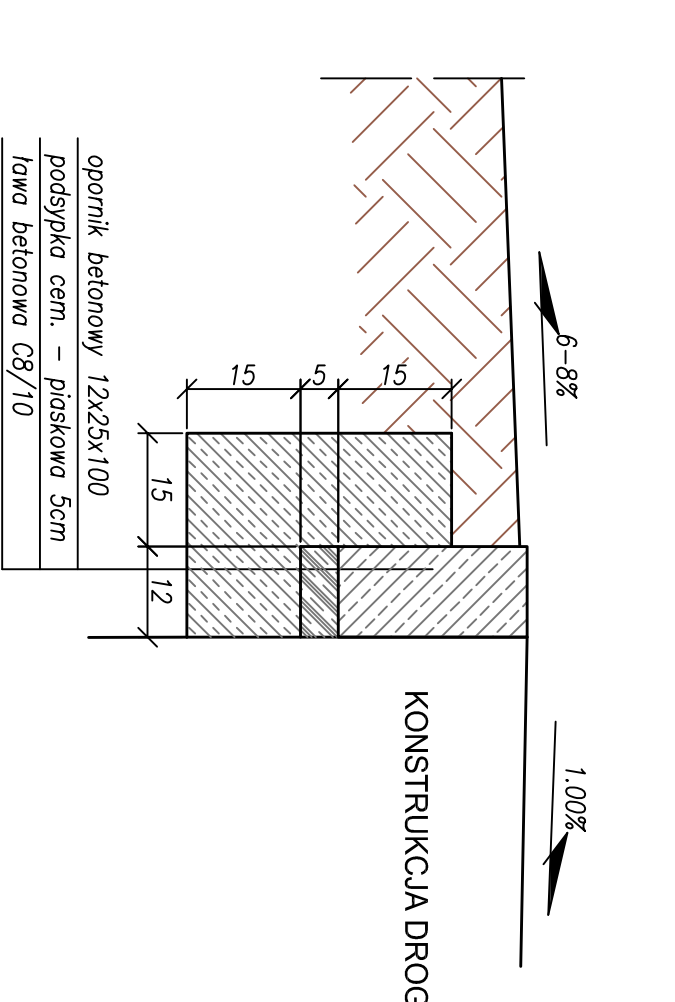


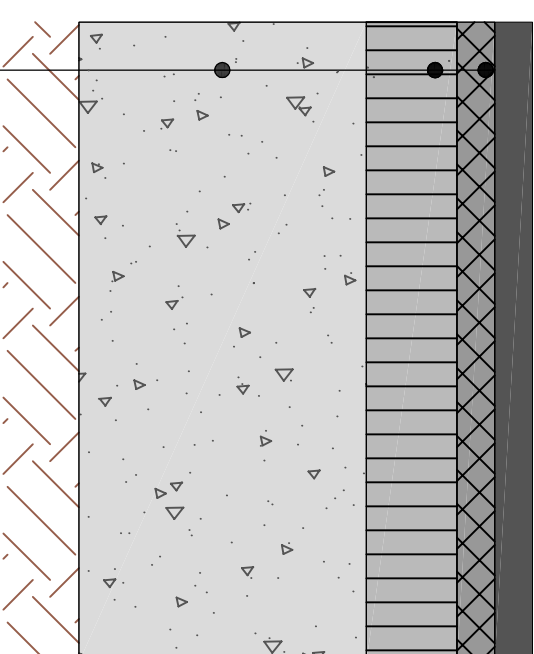
OBRAMOWANIE KONSTRUKCJI DROGI DOJAZDOWEJ szczegół konstrukcyjny w przekroju szlakowym



OBRAMOWANIE KONSTRUKCJI DROGI TECHNICZNEJ

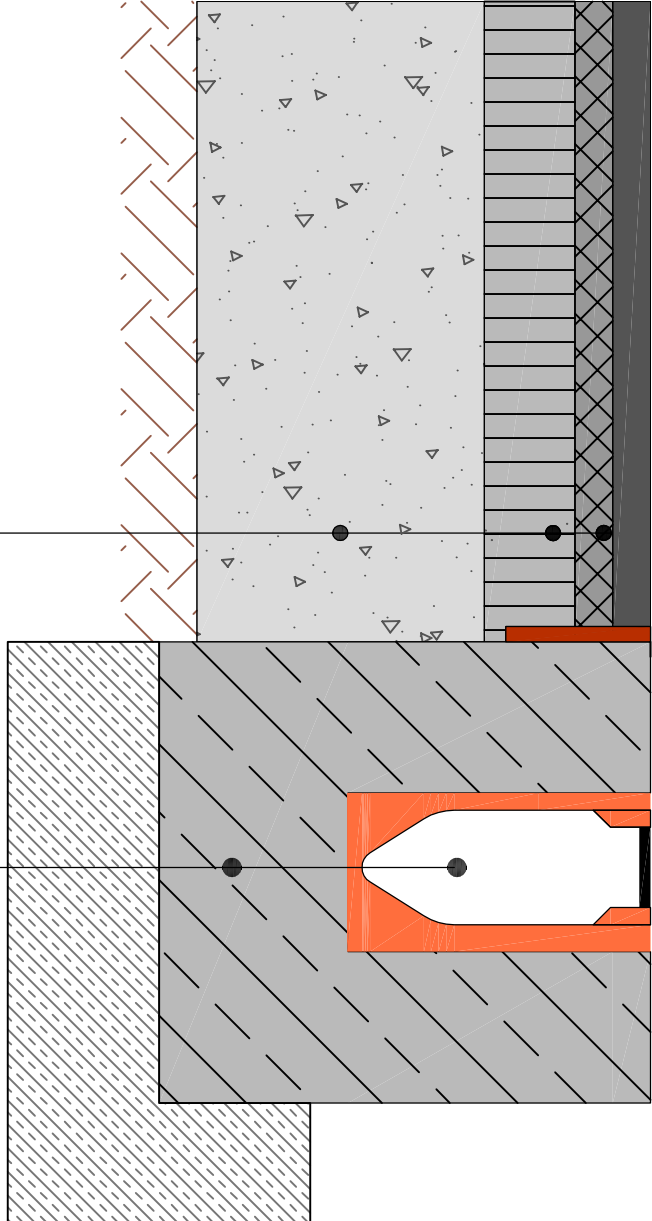


PRZEKROJ KONSTRUKCYJNY DROGI TECHNICZNEJ A-A1, A2-A3, DROGI DOJAZDOWEJ DO HANGARU D1-D3, PLACU MANEWOWEGO WOKÓŁ HANGARU



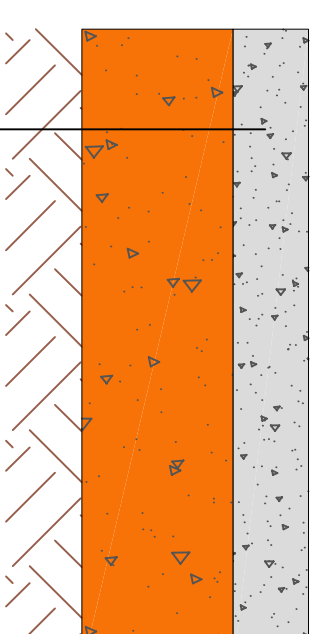
Warstwa ścielająca - beton asfaltowy AC 11 S	h=5cm
Warstwa wiążąca - beton asfaltowy AC 16 W	h=5cm
Podbudowa pomocnicza - beton asfaltowy AC 16 P	h=12cm
Podbudowa nośnicza z kruszywa naturalnego stabilizowanego mechanicznie (0/21, 5mm, E2>120 MPa	h=38cm
Zagęszczone podłoże gruntowe (grunt G1), E2=80MPa	

PRZEKRÓJ KONSTRUKCYJNY DROGI TECHNICZNEJ
pkt A-A1



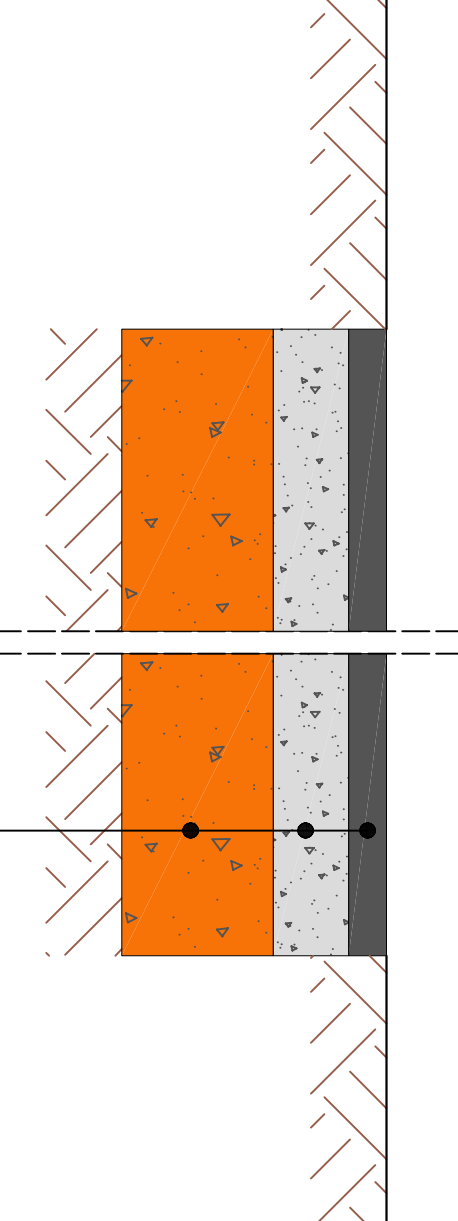
Warstwa ścieralna - beton asfaltowy AC 11 S	h=5cm
Warstwa wiążąca - beton asfaltowy AC 16 W	h=5cm
Podbudowa zasadnicza - beton asfaltowy AC 16 P	h=12cm
Podbudowa pomocnicza z kruszywa naturalnego stabilizowanego mechanicznie 0/3,5mm, E2>120 MPa	h=38cm
Zagęszczone podłoże gruntowe (grunt G1), E2=80MPa	

PRZEKRÓJ KONSTRUKCYJNY DROGI PATROLOWEJ
pkt E4-E5



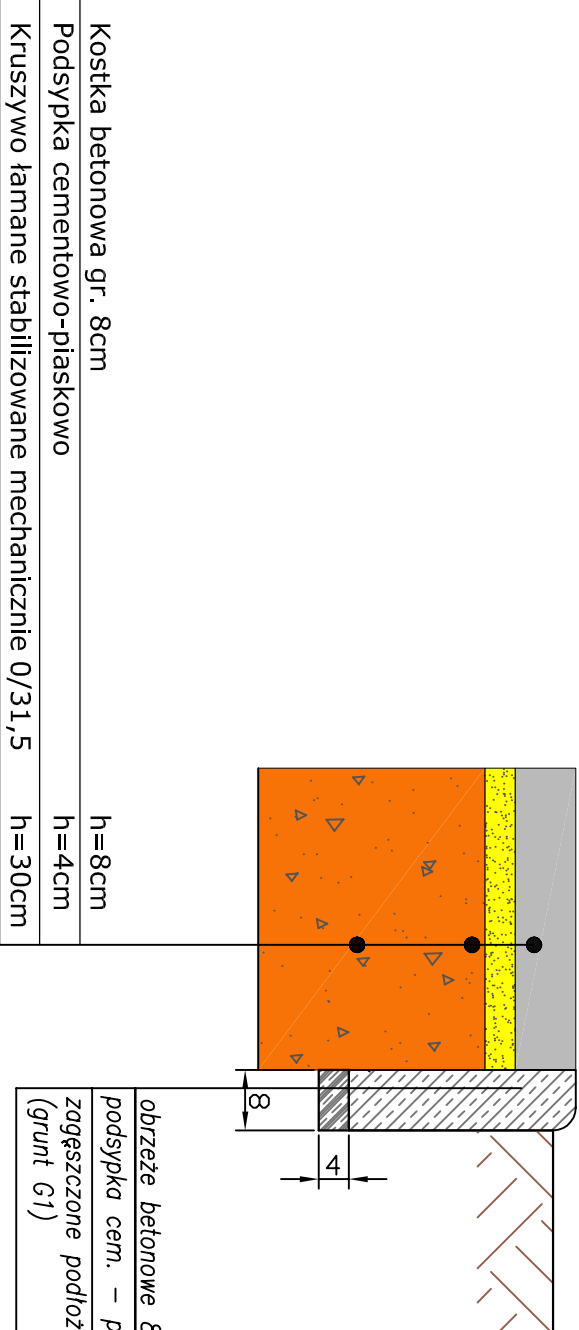
Kruszywo naturalne stabilizowane mechanicznie 0/20mm	h
Kruszywo łamane stabilizowane mechanicznie 0/31,5mm	h
Zagęszczone podłoże gruntowe (grunt G1), E2>80MPa	

PRZEKRÓJ KONSTRUKCYJNY DROGI PATROLOWEJ
pkt E1-E3



Warstwa ścielająca z betonu asfaltowego AC 11S	h=5cm
Kruszywo naturalne 0/20 stab. mech.	h=10cm
Kruszywo łamane stab. mech. 0/31,5	h=20cm
Zagęszczone podłoże gruntowe (grunt G1), E2>80MPa	

PRZEKRÓJ KONSTRUKCYJNY NAWIERZCHNI Z KOSTKI BETONOWEJ



Zamawiający	"WARMIA I MAZURY" Sp. z o.o., ul. Szymany 150, 12 - 100 Szczelno
Wykonawca projektu	BIURO STUDIÓW I PROJEKTÓW LOTNISKOWYCH POLCON 00 - 697 Warszawa, ul. Al. Jerozolimskie 53

BIURO STUDIÓW I PROJEKTÓW LOTNISKOWYCH POLCON					
Wykonawca projektu:					
00 - 697 Warszawa, ul. Al. Jerozolimskie 53					
REGIONALNY PORT LOTNISKOWY OLSZTYN					
Nazwa obiektu	Warmia i Mazury Sp. z o.o. Szarynka 150, 12-18-000				
Nazwa programu	OPRACOWANIE KOMPLEKSOWEJ, WIELOBRAŃOWEJ DOKUM ROZBUDOWEJ I PRZEBUDOWEJ INFRASTRUKTURY LOTNISKOWEJ				
Tytuł programu	PROJEKT BUDOWLANY				
TOM 2. CZĘŚĆ ARCHITEKTONICZNO-BUDOWLANA					
2.1 CZĘŚĆ LOTNISKOWO-DROGOWA					
Przekroje konstrukcyjne dla drogi					
Bramy	drogonowa	Data	Nr egzemplarza		
Wykonanie	mgr inż. Ryszard Zaremba	07.2016	KBU 1-Z.16-2-69		
Wykonanie	mgr inż. Bartosz Graczyk	07.2016			
Wykonanie	mgr inż. Damian Tomaszewski	07.2016	M42/00/05/PCCD/07		
Wykonanie	Projektant	07.2016			